

## Instrumente IA pentru orașe

Comisia Europeană va pune la dispoziție o serie de instrumente avansate care să le permită urbanistilor să optimizeze funcționarea urbană pe baza unor decizii bazate pe date.

### Cum se poate face acest lucru?

Instrumentele sunt capabile să:

1. Construiți o **replică digitală** care surprinde caracteristicile cheie ale orașului, inclusiv modele 3D ale clădirilor, străzilor și sistemelor de trafic pentru o reprezentare urbană cuprinzătoare.
2. Agregarea și integrarea **datelor urbane** din diverse surse - înregistrări cadastrale, date istorice și intrări în timp real (de exemplu, fluxul de trafic) - pentru a stabili o bază solidă pentru simulări.
3. Valorificați **analizele bazate pe IA pentru a procesa** date urbane și pentru a rula simulări pentru a testa diferite scenarii.
4. **Vizualizați și interpretați** rezultatele simulării pentru a sprijini procesul decizional bazat pe date.

Acest lucru permite elaborarea unor planuri și strategii urbane optime, aliniate la inițiativele ecologice, la eficiența energetică și la politicile durabile.

### Exemplu - Cum puteți utiliza setul de instrumente pentru a implementa o zonă cu emisii scăzute?



#### Colectarea datelor

Senzorii captează fluxul de trafic, tipurile de vehicule, emisiile și calitatea aerului.



#### Analiza datelor

Datele urbane colectate sunt analizate pentru a dezvălui tendințe și modele.



#### Simularea scenariului

Sunt simulate diferite scenarii pentru punerea în aplicare a planurilor sau strategiilor avute în vedere pentru o zonă cu emisii scăzute.



#### Vizualizarea impactului

Rezultatele și impactul pentru fiecare scenariu pot fi vizualizate, permițând o revizuire în cunoștință de cauză și implicarea părților interesate înainte de orice punere în aplicare a politicilor.



### Implicarea cetățenilor

Colectați feedback-ul rezidenților cu privire la planuri, de exemplu cu instrumente extinse sau de realitate virtuală.



### Luarea deciziilor și evaluare

Utilizați elemente vizuale și feedback pentru decizii în cunoștință de cauză, încrezătoare, precum și feedback cu privire la rezultatul deciziilor.

## Ce domenii urbane cheie pot fi gestionate?



### Planificarea mobilității

Fluxul de trafic, transportul public și accesibilitatea.



### Optimizarea energiei

Emisii de gaze cu efect de seră, cereri fluctuante de energie pentru rețele, locuințe eficiente din punct de vedere energetic.



### Sănătate urbană

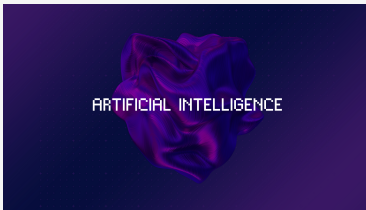
Răspândirea și impactul poluării, atenuarea temperaturilor ridicate.



### Planificare urbană

renovarea clădirilor; acțiuni de atenuare pentru creșterea densității populației, identificând utilizarea inefficientă a terenurilor sau locuințele inadecvate.

## Conținut conex



### European AI Office

<https://digital-strategy.ec.europa.eu/ro/policies/ai-office>

The European AI Office is the centre of AI expertise across the EU. It plays a key role in implementing the AI Act - especially for general-purpose AI - fostering the development and use of trustworthy AI, and international cooperation.

Aceasta este o traducere automată furnizată de [ ] serviciul eTranslation al Comisiei Europene. Scopul este de a vă ajuta să înțelegeți în linii mari această pagină. [ ] [Vă rugăm](https://ec.europa.eu/info/use-machine-translation-europa-exclusion-liability_en) [ ] să citiți condițiile de utilizare (https://ec.europa.eu/info/use-machine-translation-europa-exclusion-liability\_en). Pentru a citi versiunea originală, [ ] [accesați pagina-sursă](https://digital-strategy.ec.europa.eu/en/factpages/ai-tools-cities) (https://digital-strategy.ec.europa.eu/en/factpages/ai-tools-cities).

PDF generated on 29/03/2025 from [Instrumente IA pentru orașe](https://digital-strategy.ec.europa.eu/ro/factpages/ai-tools-cities) (https://digital-strategy.ec.europa.eu/ro/factpages/ai-tools-cities)

© European Union, 2025 - Reuse of this document is allowed, provided appropriate credit is given and any changes are indicated (Creative Commons Attribution 4.0 International license). For any use or reproduction of elements that are not owned by the EU, permission may need to be sought directly from the respective right holders.